

PYRAMID

STERLING SILVER CUTLERY



Drucker Antiques, Inc.

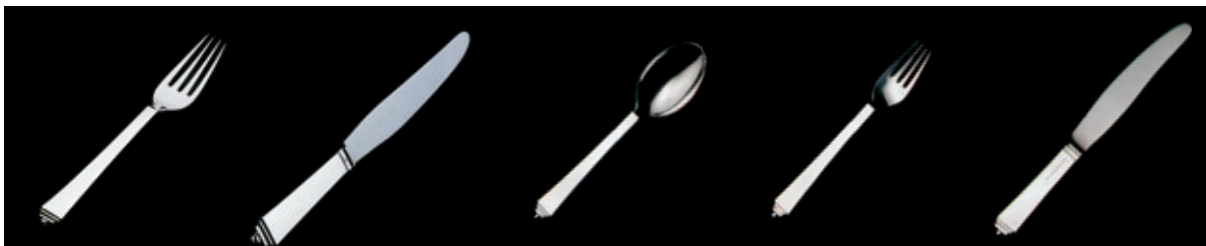
Tel: 914-923-4560 or 212-794-8536

E-mail: bill@druckerantiques.com

www.druckerantiques.com

GEORG JENSEN

HERITAGE



Spisegaffel, stor

Dinner fork, large
Tafelgabel gross
19,3 cm / 7 3/4 inches
3015002

Spisekniv, stor

Dinner knife, large
Tafelmesser, gross
24,5 cm / 9 3/4 inches
3015003

Spiseske

Dinner spoon
Tafelöffel
18,5 cm / 7 1/4 inches
3015011

Spisegaffel

Dinner fork
Tafelgabel
18,3 cm / 7 1/4 inches
3015012

Spisekniv m/kort skaft

Dinner knife, short handle
Tafelmesser, kurzer Griff
22,5 cm / 8 7/8 inches
3015013



Spisekniv m/lang skaft

Dinner knife, long handle
Tafelmesser, langer Griff
22,7 cm / 8 7/8 inches
3015014

Dessertske

Dessert spoon
Dessertlöffel
16,5 cm / 6 1/2 inches
3015021

Frokostgaffel

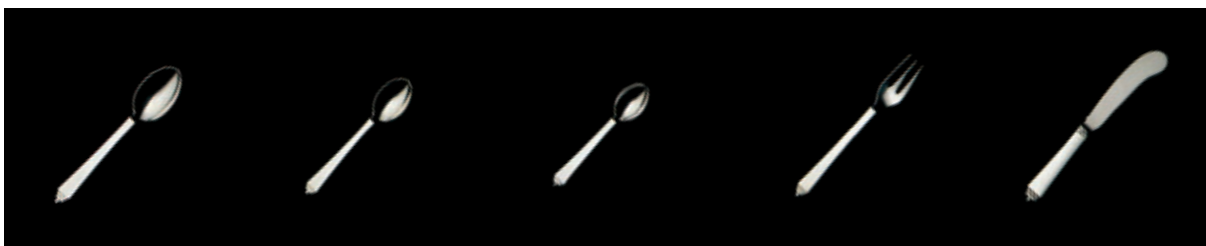
Luncheon fork
Dessertgabel
16 cm / 6 3/8 inches
3015022

Frokostkniv m/kort skaft

Luncheon knife, short handle
Dessertmesser, kurzer Griff
19,5 cm / 7 3/4 inches
3015023

Frokostkniv m/langt skaft

Luncheon knife, long handle
Dessertmesser, langer Griff
20,6 cm / 8 1/8 inches
3015024



Teske stor/barneske

Teaspoon, large/child's spoon
Teelöffel, gross/kinderlöffel
14,3 cm / 5 1/2 inches
3015031

Teske, lille

Teaspoon, small
Teelöffel
11,9 cm / 4 3/4 inches
3015033

Kaffeske

Coffee spoon
Kaffeelöffel
10,5 cm / 4 1/4 inches
3015034

Kagegaffel

Pastry fork
Kuchengabel
13,6 cm / 5 1/4 inches
3015043

Smørkniv

Butter knife
Buttermesser
14,3 cm / 5 1/2 inches
3015046



Fiskegaffel

Fish fork
Fischgabel
16 cm / 6 ¼ inches
3015061

Fiskekniv

Fish knife
Fischmesser
19,5 cm / 7 ¾ inches
3015062

Frugtkniv

Fruit knife
Obstmesser
16,4 cm / 6 ½ inches
3015072

Barnegaffel

Child's fork
Kindergabel
14,1 cm / 5 ½ inches
3015082

Serveringskje, lille

Serving spoon, small
Vorlegelöffel, klein
20 cm / 8 inches
3015115



Serveringsgaffel, lille

Serving fork, small
Vorleggabel, klein
20 cm / 8 inches
3015116

Salatske, m/stål

Salad spoon with steel
Salatlöffel mit Stahl
23,5 cm / 9 ¾ inches
3015432

Salatgaffel, m/stål

Salad fork with steel
Salatgabel mit Stahl
23,5 cm / 9 ¾ inches
3015433

Steggaffel, 2 grene

Meat fork, 2 tines
Fleischgabel mit 2 zinken
20 cm / 8 inches
3015143

Pålægsgaffel

Cold cut fork
Aufschnittgabel
14,2 cm / 5 ½ inches
3015144



Sauceske

Gravy ladle
Saucenlöffel
16,3 cm / 6 ½ inches
3015153

Kageske

Pastry server
Tortenheber
20 cm / 7 ¾ inches
3015192

Kagekniv

Cake knife
Tortmesser
24,2 cm / 9 ½ inches
3015196

Ostekniv, fransk

Cheese knife, pronged
Käsemesser, fransk
18,5 cm / 7 ½ inches
3015225

Papirkniv

Letter opener
Brieföffner
19 cm / 7 ½ inches
3015304



PYRAMIDE · PYRAMID

Tegnet af sølvsmeden Harald Nielsen i 1927. Pyramidens geometriske dekoration udspringer af Art Déco perioden, men rækker med sin praktiske enkelthed ind i Funktionalismens tidsalder. "Ornamentet er til for at fremhæve helhedens harmoni, men eksisterer ikke for sin egen skyld og må aldrig dominere", sagde Harald Nielsen.

Harald Nielsen (1892-1977) kom til Georg Jensen Sølvsmedie som lærling allerede i 1909 og blev Georg Jensens betroede medarbejder. Efter Georg Jensens død i 1935 blev det Harald Nielsens livsopgave at føre mesterens kunstneriske linie videre, og han var på sølvsmedien i mere end et halvt århundrede.

Designed by silversmith Harald Nielsen in 1927. The geometric decoration of Pyramid stems from the Art Deco period, but its practical simplicity reaches into the era of Functionalism. "Ornamentation should emphasize the harmony of the pieces, but must not dominate", Harald Nielsen said.

Harald Nielsen (1892-1977) began as an apprentice in 1909 and became Georg Jensen's trusted employee. After the death of Georg Jensen in 1935, Harald Nielsen made it his life's work to carry on the master's artistic spirit. He worked at the silver-smithy for more than half a century.

1927 von Harald Nielsen entworfen. Der geometrische Dekor stammt aus der Zeit des Art Deco. "Der Dekor soll die Harmonie des Ganzen hervorheben, er existiert nicht um seiner selbst willen und darf nie dominieren", sagte Harald Nielsen.

Harald Nielsen (1892-1977) kam 1909 als Lehrling in die Silberschmiede und wurde enger Mitarbeiter von Georg Jensen. Nach dessen Tod 1935 wurde es zu seiner Lebensaufgabe, die künstlerische Linie des Meisters weiterzuführen. Harald Nielsen war mehr als 50 Jahre für die Silberschmiede tätig.

Drucker Antiques, Inc.
Tel: 914-923-4560 or 212-794-8536
E-mail: bill@druckerantiques.com
www.druckerantiques.com